

**UCHWAŁA Nr XXVIII/137/17**  
**Rady Gminy Ułęż**  
**z dnia 25 kwietnia 2017 r.**

**w sprawie przystąpienia do sporządzenia zmiany Studium uwarunkowań i kierunków zagospodarowania przestrzennego gminy Ułęż.**

Na podstawie art. 18 ust. 2 pkt. 15 ustawy z dnia 08 marca 1990 r. o samorządzie gminnym (Dz. U. z 2016 poz. ,446 ze zm.), art. 9 ust. 1, ust. 3 a w związku z art. 27 ustawy z dnia 27 marca 2003 r. o planowaniu i zagospodarowaniu przestrzennym (Dz. U.2016 r. poz. 778 j. t.),

**Rada Gminy Ułęż**

**uchwała, co następuje:**

§ 1

Przystąpić do sporządzenia zmiany Studium uwarunkowań i kierunków zagospodarowania przestrzennego gminy Ułęż, przyjętego uchwałą Nr XXIX/157/2000 Rady Gminy w Ułężu z dnia 20 listopada 2000 r. ze zmianami wprowadzonymi uchwałą Nr VIII/49/03 z dnia 24 czerwca 2003 r. Rady Gminy Ułęż, uchwałą Nr XL/199/06 z dnia 28 czerwca 2006 r. Rady Gminy Ułęż, uchwałą Nr XXVI/141/08 z dnia 08 grudnia 2008 r. Rady Gminy Ułęż , uchwałą Nr XXVI/108/13 z dnia 31 stycznia 2013 r., uchwałą Nr VI/27/15 Rady Gminy z dnia 21 maja 2015 r., uchwałą Rady Gminy Ułęż Nr X/40/15 z dnia 20 października 2015 r. oraz uchwałą Nr XXI/108/16 Rady Gminy Ułęż z dnia 20 grudnia 2016 r. w granicach określonych w załącznikach graficznych do niniejszej uchwały.

§ 2

Wykonanie uchwały powierza się Wójtowi Gminy Ułęż.

§ 3

Uchwała wchodzi w życie z dniem podjęcia.

  
PRZEWODNICZĄCY  
RADY GMINY  
Stanisław Szczepański

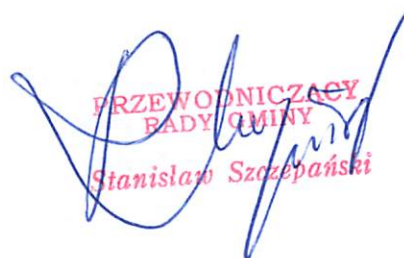
Uzasadnienie :

W wyniku dokonania analizy zasadności przystąpienia do sporządzenia zmiany „Studium uwarunkowań i kierunków zagospodarowania przestrzennego gminy Ułęż” stwierdzono, że „Studium uwarunkowań i kierunków zagospodarowania przestrzennego gminy Ułęż” zostało opracowane w 2000 roku i zatwierdzone uchwałą Rady Gminy Nr XXIX/157/2000 z dnia 20 listopada roku .

Mając na celu stworzenie warunków rozwoju społeczno- gospodarczego gminy, rozwoju budownictwa mieszkaniowego i zagrodowego, pozyskiwanie nowych miejsc pracy poprzez stworzenie terenów inwestycyjnych, jak też uwzględnienie terenów pod odnawialne źródła energii – farmy fotowoltaiczne, przy sporządzaniu projektu zmiany studium wzięto pod uwagę wnioski i uwagi złożone przez instytucje i mieszkańców. Przyjęte dotychczas w Studium rozwiązania w zakresie przeznaczenia działek nie odpowiadają obecnym potrzebom rozwoju gminy.

Jak wynika z powyższego, obowiązujące „Studium uwarunkowań i kierunków zagospodarowania przestrzennego gminy Ułęż” wymaga zmiany.

Zgodnie z wymogami ustawowymi w celu rozpoczęcia prac nad zmianą „Studium uwarunkowań i kierunków zagospodarowania przestrzennego gminy Ułęż” zasadnym jest podjęcie przedmiotowej uchwały

  
PRZEWODNICZĄCY  
RADY GMINY  
Stanisław Szczepański

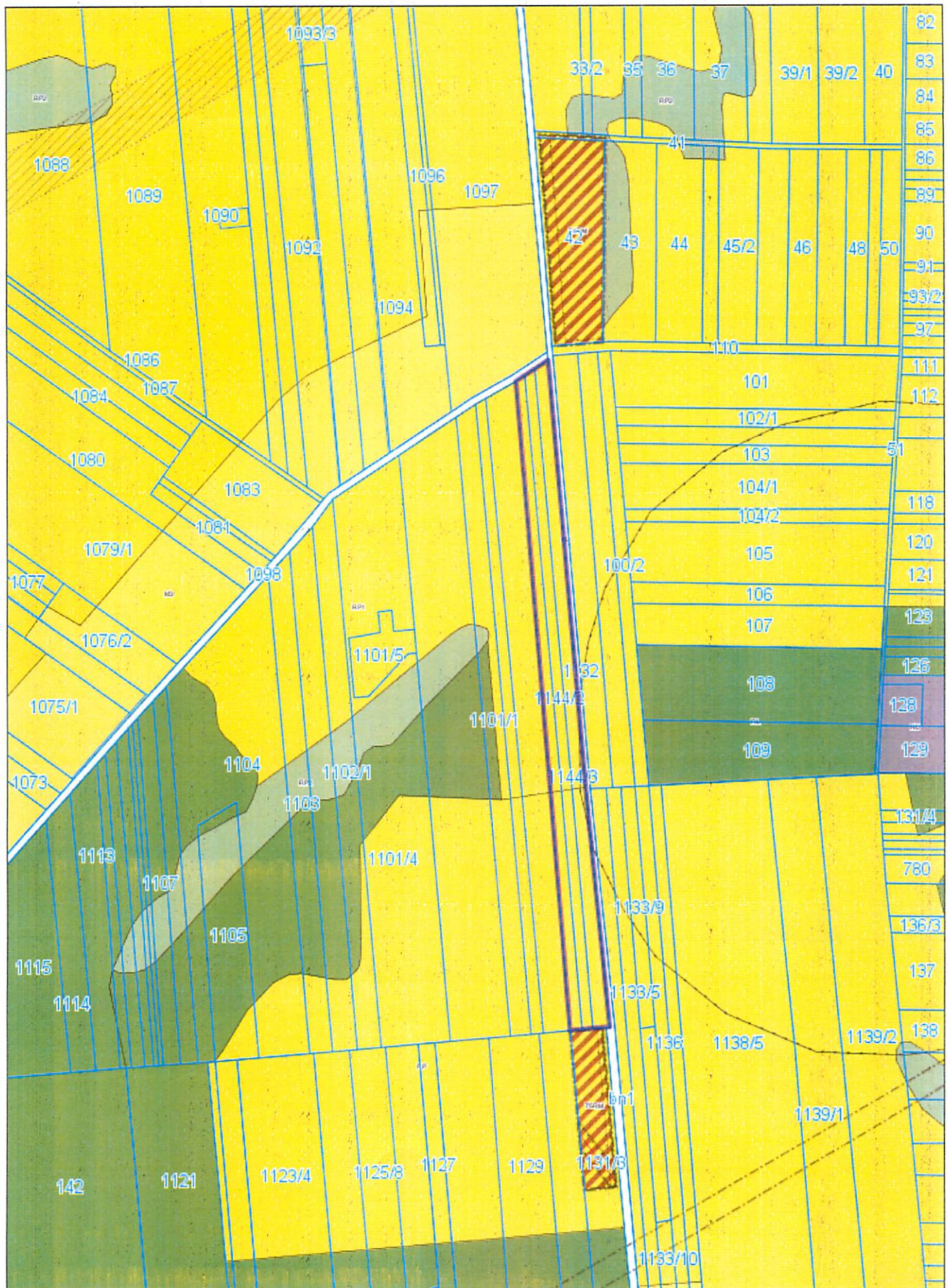


Wzłącznik nr 1  
do Uchwały Nr XXVIII/137/17  
Rady Gminy Uleź z dn. 25. kwietnia 2017r.

# Wyrzys z Miejsowego Planu Zagospodarowania Przestrzennego

Uchwała VIII/50/2003 z dnia 2003-06-24

skala 1 : 5000



PRZEWODNICZĄCY  
RADA GMINY  
Stanisław Szczębański



Protokół nr 2  
do uchwały Nr XXVIII/137/17  
Rady Gminy Uleź z dn. 25 kwietnia 2017r.

# Wyrys z Miejscowego Planu Zagospodarowania Przestrzennego

Uchwała VIII/50/2003 z dnia 2003-06-24

skala 1 : 5000

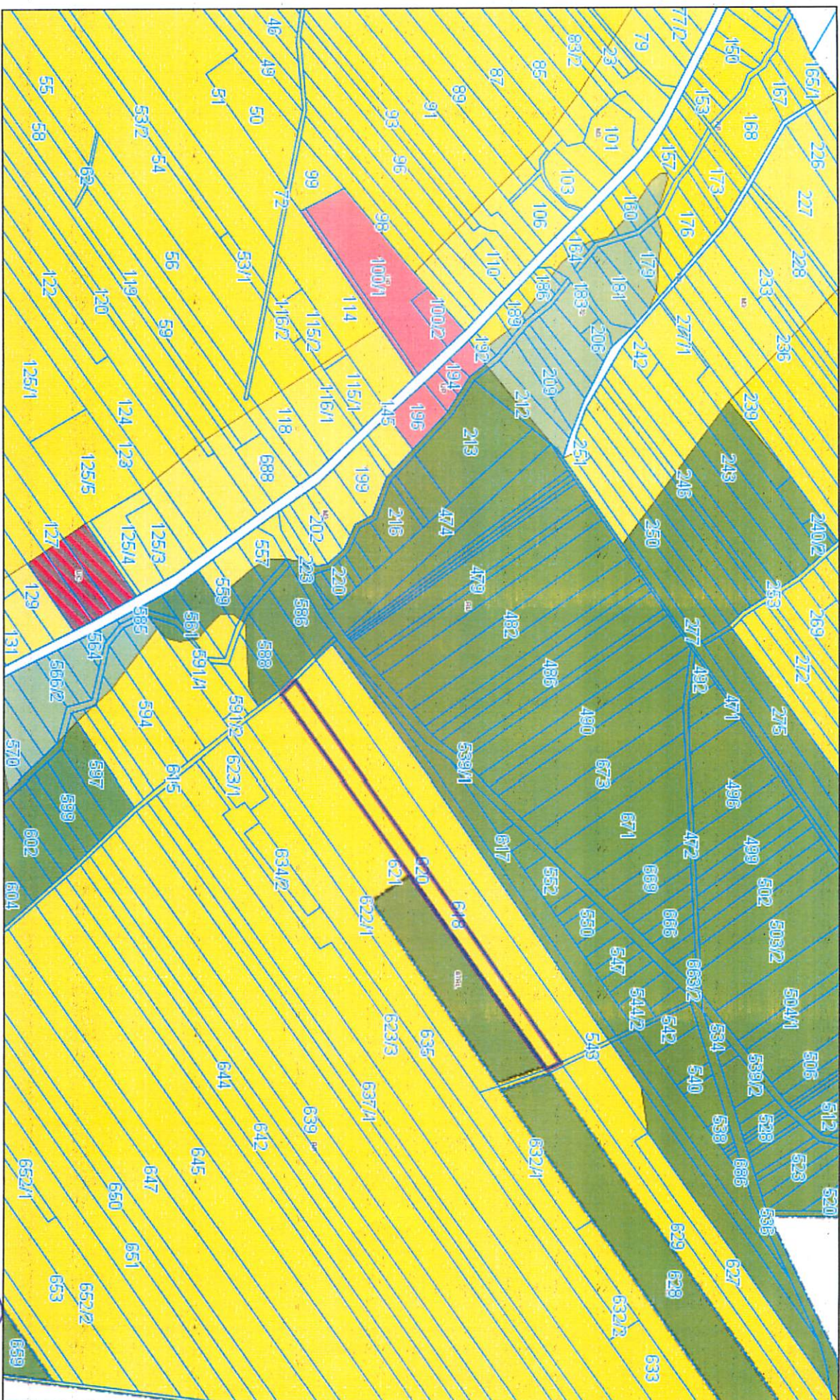


*Stanisław Szczępański*  
PRZEWODNICZĄCY  
RADY GMINY  
Strona 2



*Karteznik Nr 3  
do Uchwały Nr XXVIII/137/17  
Rady Gminy Ujeź z dnia 15 kwietnia 2017r.*

Uchwała VIII/50/2003 z dnia 2003-06-24  
skala 1 : 5000



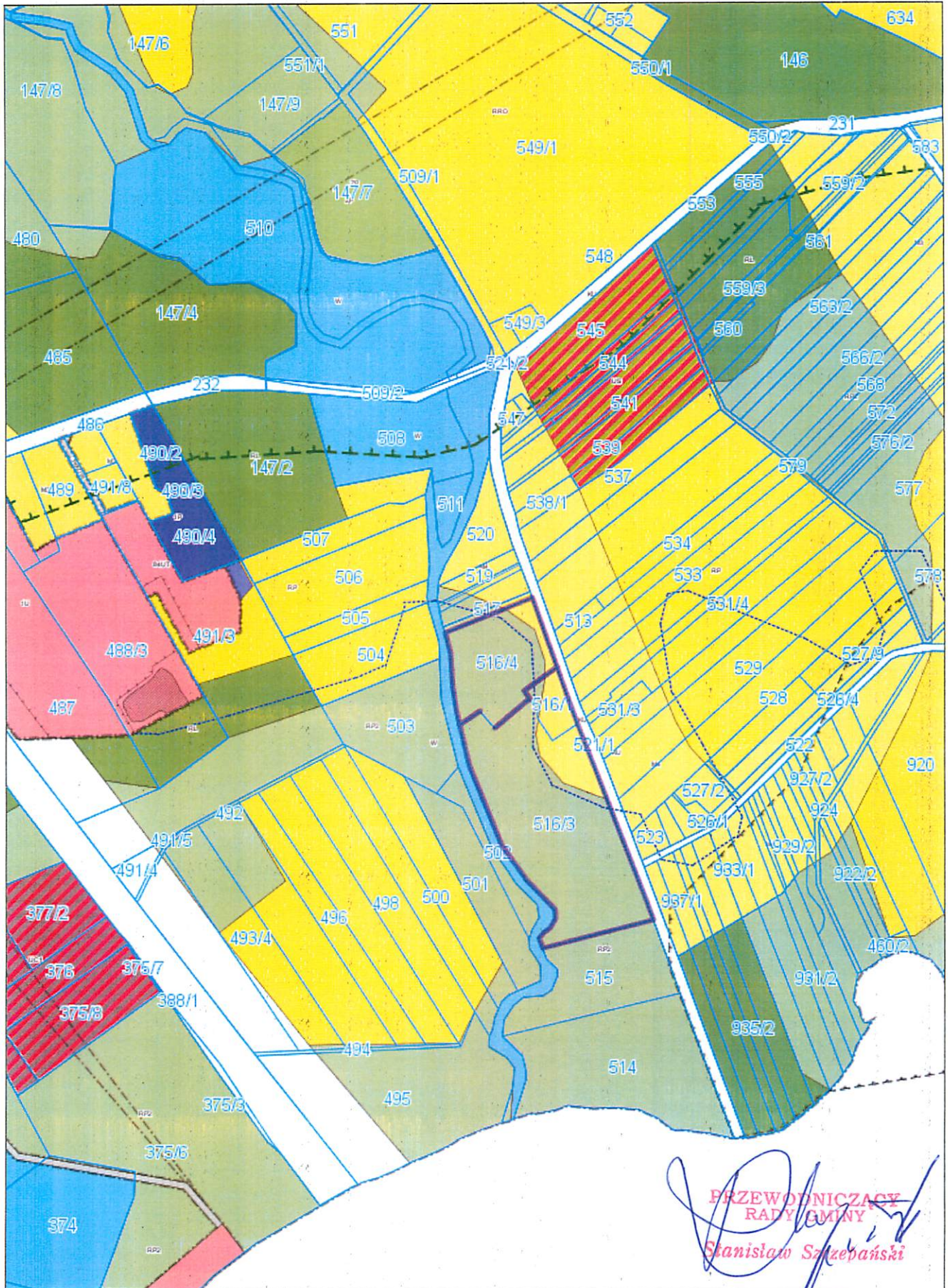
**PRZEWODNICZĄCY**  
**RADY GMINY**  
**STANISŁAW KUCZEPAŃSKI**



### Wyrys z Miejscowego Planu Zagospodarowania Przestrzennego

Uchwała VIII/50/2003 z dnia 2003-06-24

skala 1 : 5000





*Koleganie nr 5  
do Uchwały nr XXVIII/437/17  
Rady Gminy Ulęż z dn. 15 kwietnia 2017r.*

**Wrys z Miejscowego Planu Zagospodarowania Przestrzennego**

Uchwała VIII/50/2003 z dnia 2003-06-24

skala 1 : 5000



*Stanisław Szczepanski*  
PRZEGLĄDNIKI  
BADY GMINY  
ul. Słowackiego 2

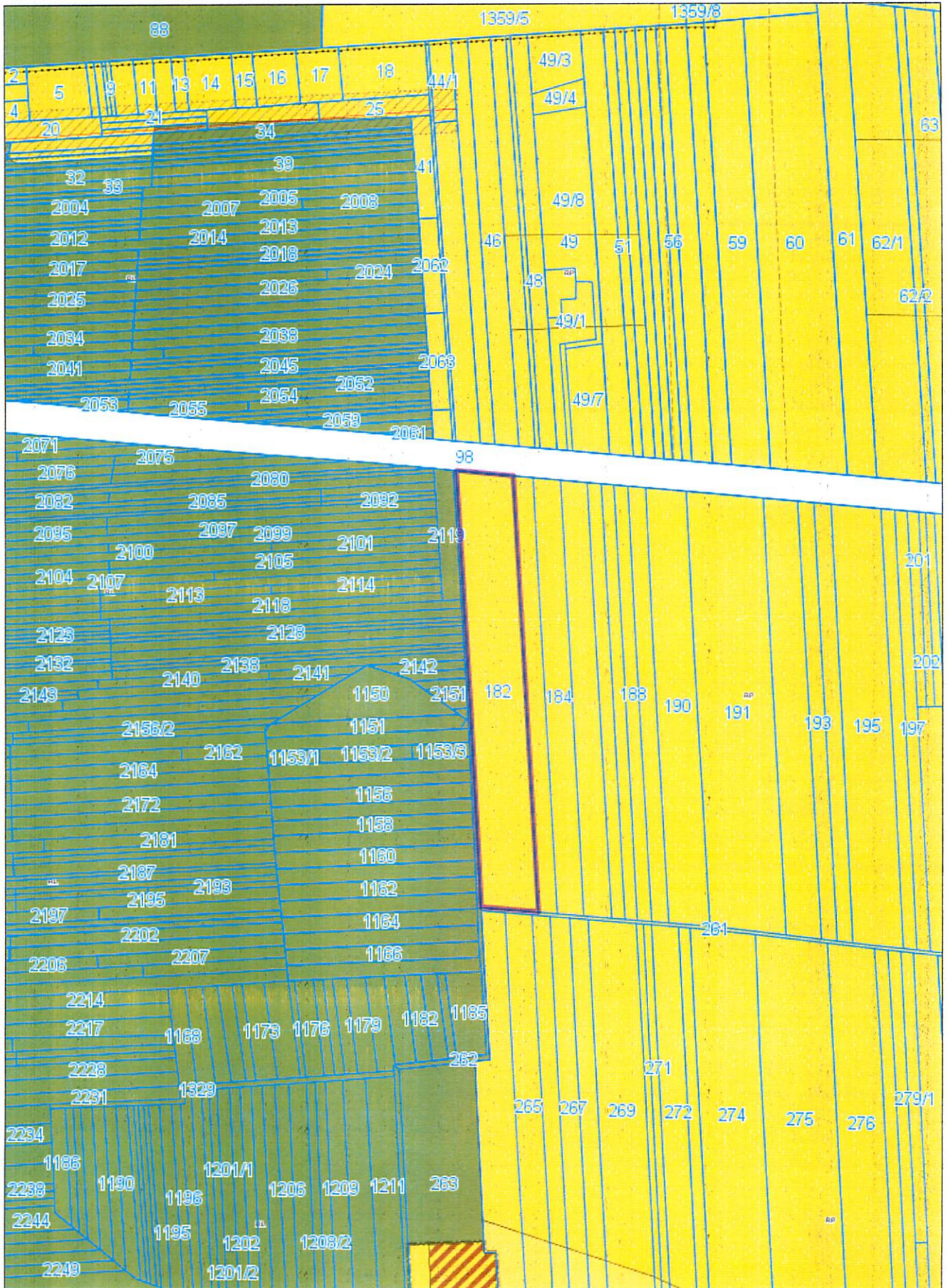


Wykaznik Nr 6  
do Uchwały Nr XXVIII/137/17  
Rady Gminy Ułęż z dn. 25 kwietnia 2017r.

# Wyrys z Miejscowego Planu Zagospodarowania Przestrzennego

Uchwała VIII/50/2003 z dnia 2003-06-24

skala 1 : 5000





### Wyrus z Miejscowego Planu Zagospodarowania Przestrzennego

Uchwała VIII/50/2003 z dnia 2003-06-24

skala 1 : 5000

